

INNEN- AUSBAU

WIRTSCHAFTLICHER INNENAUSBAU MIT PACO

WWW.HALLEN-ONLINE.DE

Innenausbau mit PACO!

Sie haben Wünsche und Ideen, wie Ihre Halle Innen aussehen soll?

Gerne bieten wir Ihnen den Innenausbau Ihrer Halle an und setzen ihn gemeinsam mit Ihnen um.

Wir freuen uns, von Ihren Wünschen und Ideen zu hören.



Unsere Innenausbauleistungen für Sie

- ✓ Holzständerkonstruktion
- ✓ Deckenelemente





Ideen für Ihren Innenausbau

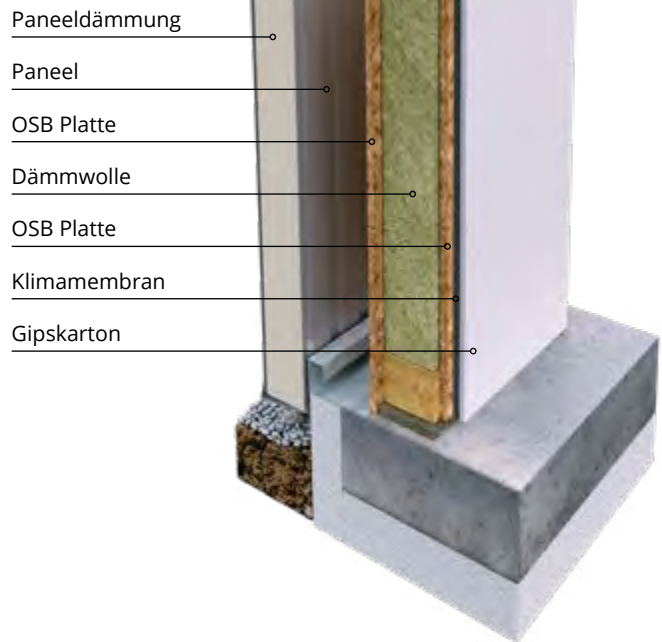


Wärmeschutz von allen Seiten

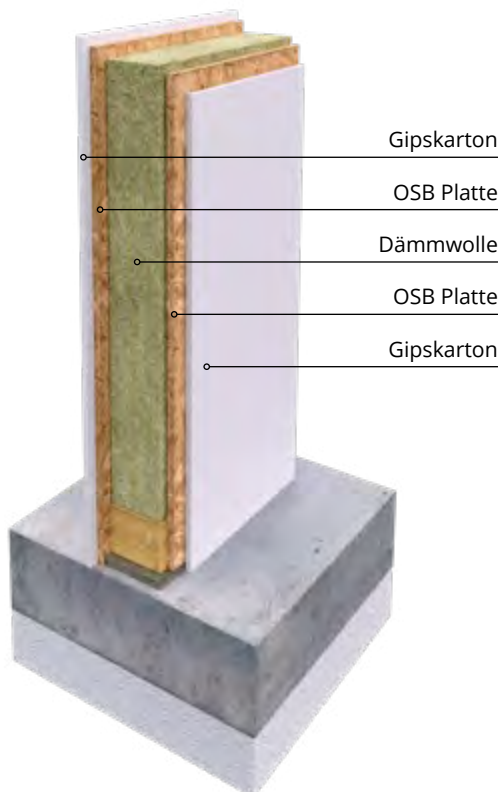
Fundament, Dach, Wand, Türe und Fenster haben speziell entwickelte Komponenten, die einen optimalen Wärmeschutz bieten!

Holzständerkonstruktion Außenwände

Die Holzständerkonstruktion für die Außenwände besteht aus 5 verschiedenen Materialschichten. Die grundlegende Wärmedämmung wird durch die ISO-Paneele der Systemhalle erzeugt. Mit ca. 14,5 cm Abstand dazu wird dann die Außenwand des PACO-Innenausbaus eingesetzt. Diese besteht aus einer 15 mm starken OSB Platte, auf die folgt eine 12 cm starke Wärmedämmung, die sich zwischen dem Fachwerk befindet. Die gegenüberliegende Seite der Dämmung wird ebenso mit einer OSB, sowie einer Klimamembran bestückt. Verkleidet wird die Platte mit 12,5 mm starkem Gipskarton.



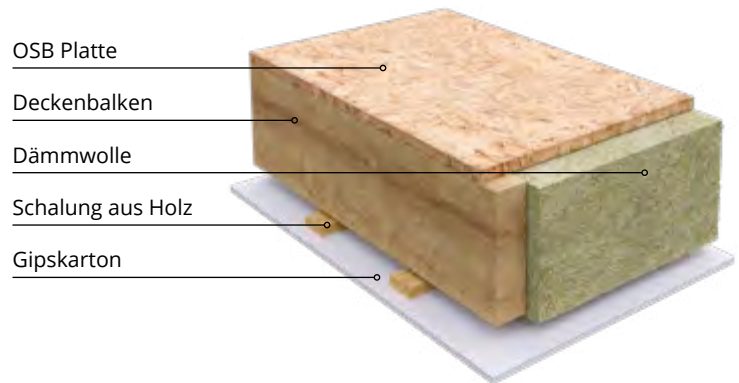
Holzständerkonstruktion Innenwände



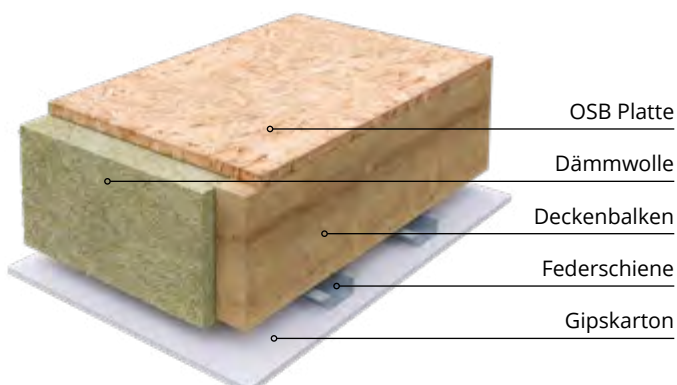
Ebenso bestehen die Innenwände aus aufeinander abgestimmten Materialschichten. Die Innenkonstruktion besteht aus einer 120 mm Fachwerkkonstruktion. Zwischen die Fachwerkkonstruktion kommt eine 12 cm starke Schicht aus Dämmwolle. Das Fachwerk ist beidseitig mit einer 15 mm OSB Platte beplankt, die mit 12,5 mm robustem Gipskarton verkleidet wird.

Deckenaufbau Standard

Der PACO Standard Deckenaufbau besteht oben aus einer 22 mm starken OSB Platte, die als Fußbodenunterbau für Ihr Obergeschoss dient. Darunter befinden sich die Deckenbalken und die Dämmung. Die raumabschließende Gipskartondecke wird durch eine Holzschalung getragen.



Deckenaufbau Schallschutz



Im Gegensatz zum Standard Deckenaufbau hat dieser Deckenaufbau eine erhöhte Schallschutzfunktion. Die 22 mm starke OSB Platte dient als Fußbodenunterbau für Ihr Obergeschoss. Die Deckenbalken und die Dämmung befinden sich darunter. Die Metallfederschienenträger tragen die raumabschließende Gipskartondecke.

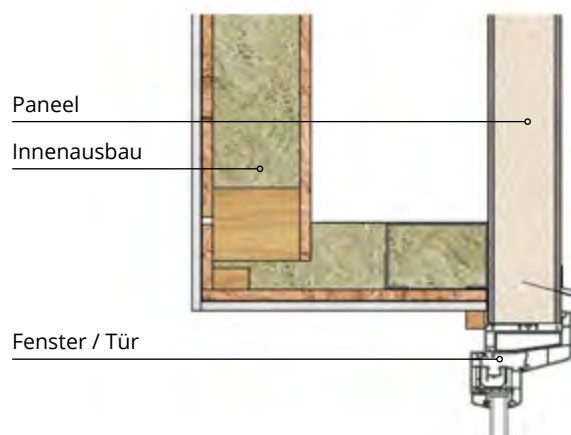
Querschnitt Halle



Der Querschnitt durch die Halle zeigt, wie Außenwände, Innenwände und Deckenelemente Ihren PACO-Innenausbau vervollständigen. Die tragende Konstruktion aus massivem Konstruktionsholz ist damit bereit, um den letzten Schliff zu bekommen und eingerichtet zu werden.

Fenster- / Türwandanschluss

In diesem Detail wird ersichtlich, wie Fenster- und Türanschlüsse im PACO-Innenausbau realisiert werden. Alle Ausschnitte werden statisch bemessen und in optimalen Übergängen verbaut. So wird auch der Wärmeschutz durchgängig gewährleistet.



Aufbauplan Bauphasen



Phase 1

Leistungen durch PACO

PACO errichtet die Hallenstahlkonstruktion. Zudem werden alle Einbauten wie Türe, Tore oder Fenster bereits in die Halle integriert.



Phase 2

Leistungen durch PACO

Nun wird die Holzständerkonstruktion vom PACO-Montageteam innerhalb der Systemhalle verbaut. Die tragende Konstruktion ist damit belastbar und fertiggestellt.



Phase 3

Leistungen durch Bauherren

Die Bauherren übernehmen die Gas-, Wasser- und Strominstallation. Diese wird in das offene Fachwerk, durch die von den Bauherren beauftragten Fachfirmen, aufgenommen und angeschlossen.



Phase 4

Leistungen durch Bauherren

Zuletzt wird die Holzständerkonstruktion mit Dämmwolle durch den Bauherrn gefüllt. Sämtliche Baustoffe für die Vervollständigung des Innenausbau sind im PACO - Leistungsumfang enthalten. Eine OSB-Platte verschließt die Holzständerkonstruktion und wird durch eine Gipskartonschicht vollendet. Die Montage kann nach PACO Montageanleitung durch einen Laien vorgenommen werden. Werkzeuge und Maschinen zur Montage können von PACO gemietet werden. Ihr Innenausbau ist nun bereit für Malerarbeiten, Sanitär- und Elektroinstallation



Produktion/ Niederlassung Nord

PACO GmbH & Co. KG

Im Depot 23-25
49838 Lengerich
Telefon +49 5904 96466 10
Telefax +49 5904 96466 20
info@paco-metallbau.de

Niederlassung Süd

PACO GmbH & Co. KG

Magirus-Deutz-Str. 13
89077 Ulm
Telefon +49 731 963392 10
Telefax +49 731 963392 16
info@paco-metallbau.de

Niederlassung West

PACO GmbH & Co. KG

Aubachstr. 13
56410 Montabaur
Telefon +49 2602 83909 00
Telefax +49 2602 83909 10
info@paco-metallbau.de

Die in dieser Broschüre abgebildeten Bilder und Beschreibungen stellen den zum Zeitpunkt der Drucklegung aktuellen Stand dar und wurden von Renderkitchen erstellt. Vorbehaltlich Druckfehler sowie zwischenzeitlicher technischer Änderungen. Abbildungen dienen nicht als verbindliche Ausführungsansicht und werden ggf. anders verbaut oder ausgeführt.

Fotos: www.christian-epping.com © Christian Epping
Animierte Bilder: www.renderkitchen.com © Renderkitchen 3D Visualisierungen

Unser Qualitätsversprechen

Herstellerqualifikation nach EN 1090-1:2009 / AC:2011 und DIN EN ISO 3834-2



Innung der
Metallhandwerke
Lingen

Wir übernehmen für die technischen Angaben DIN/ISO Werknormänderungen etc. keine Gewähr. Nachdruck und Vervielfältigungen jeglicher Art, auch auszugsweise sind nur mit schriftlicher Genehmigung der Firma PACO GmbH & Co. KG gestattet.